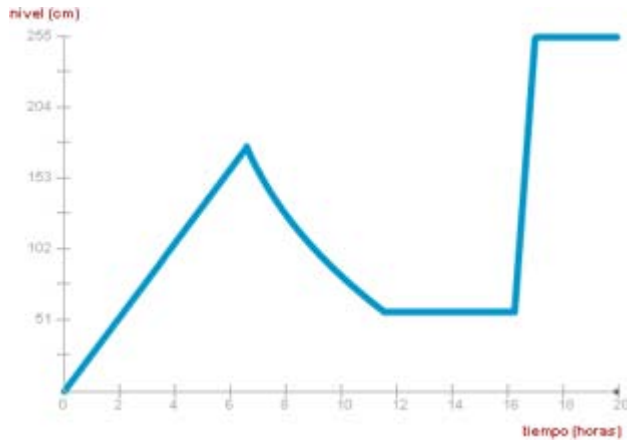


5.12 Capítulo: Reconstruye los hechos

Tema: Lectura e interpretación de gráficas

Actividad 54

Tipo: grupo

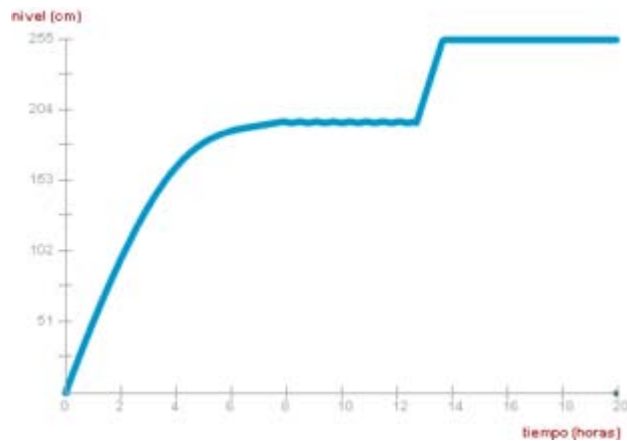


Esta gráfica alcanza su nivel máximo a las 17 horas (**máximo absoluto**). Sin embargo, a las 7 horas alcanza, localmente, un máximo (**máximo relativo**).

- ¿Qué acciones provocaron la gráfica de la izquierda?
- ¿Qué pasó a las 6 horas y a las 10 horas?
- ¿Se retiró en algún momento el tapón?
- ¿Cómo es la función entre las 12 y 16 horas?

Actividad 55

Tipo: grupo

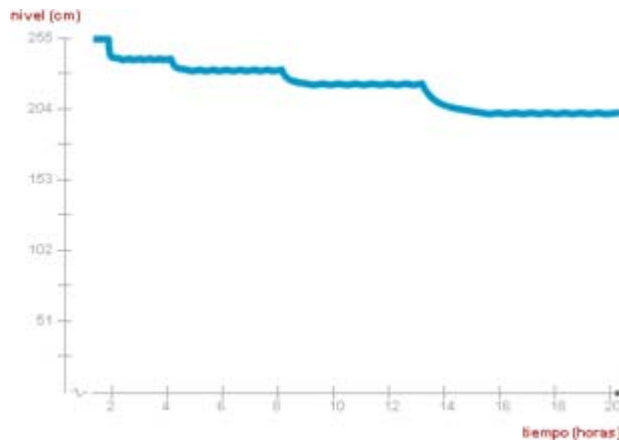


Al conjunto de distintos valores que alcanza el tiempo se le llama **dominio** de la función.

- ¿Cuál es el dominio de esta función?
- ¿Qué acciones provocaron esta gráfica? Especifica el estado del grifo y del tapón en cada tramo de la gráfica.

Actividad 56

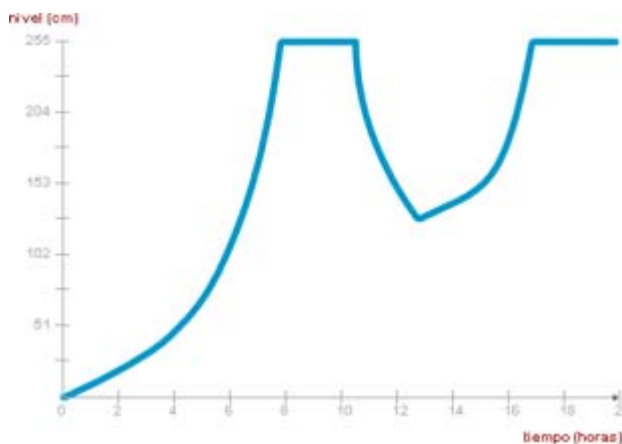
Tipo: grupo



- Aproximadamente, ¿cuáles son el recorrido y el dominio de esta función?
- ¿Qué acciones provocaron esta gráfica? Especifica el estado del grifo y del tapón en cada tramo de la gráfica.
- ¿Se ha variado el caudal en alguna ocasión?

Actividad 57

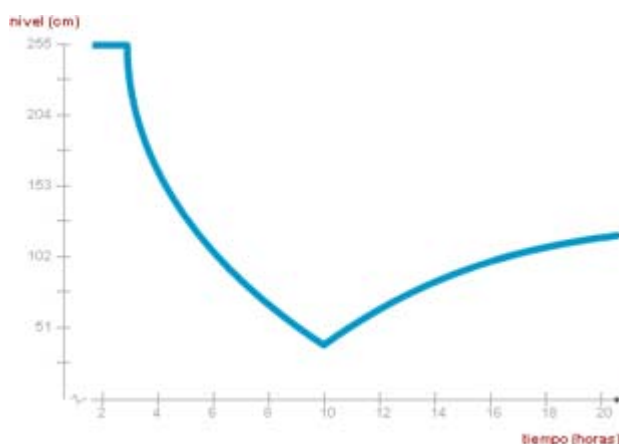
Tipo: grupo



- ¿Cuál es el mínimo nivel (**mínimo absoluto**) alcanzado en esta gráfica?
- ¿Existe algún otro mínimo local (**mínimo relativo**)?
- Especifica el estado del grifo y del tapón en cada tramo de la gráfica. ¿Se ha variado el caudal en alguna ocasión?

Actividad 58

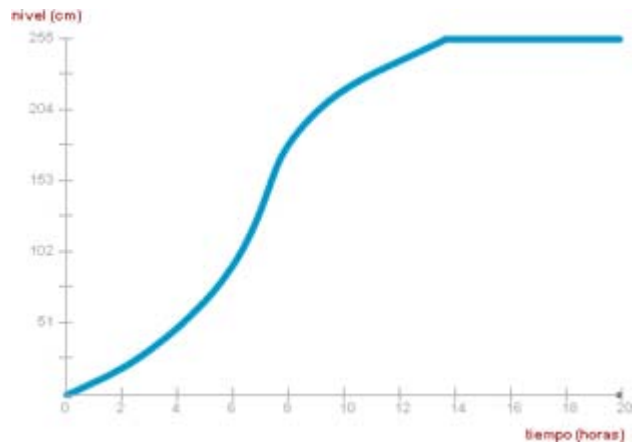
Tipo: grupo



- ¿Dónde se alcanza el máximo absoluto en esta gráfica? ¿Y el mínimo absoluto?
- ¿Es monótona la función?
- Especifica el estado del grifo y del tapón en cada tramo de la gráfica. ¿Se ha variado el caudal en alguna ocasión?

Actividad 59

Tipo: grupo



- Especifica el estado del grifo y del tapón en cada tramo de la gráfica.
- ¿Se ha variado el caudal en alguna ocasión?
- ¿Es monótona la función?