

5.10 Capítulo: Diseño por encargo

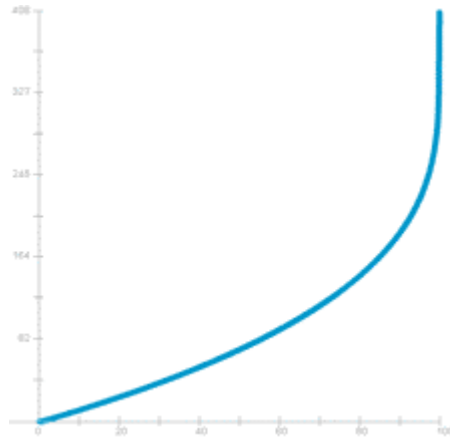
Tema: Lectura e interpretación de gráficas

Actividad 46

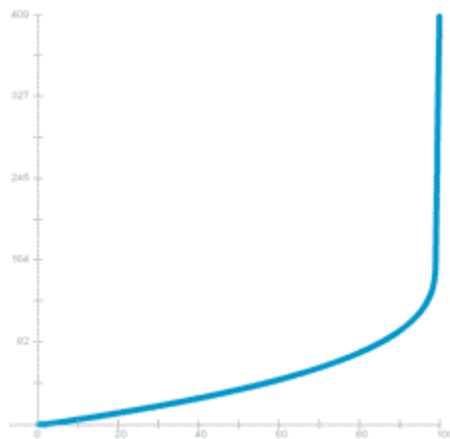
Tipo: grupo

Dibuja la sección de un recipiente que pueda corresponder a las siguientes gráficas. Puede ser uno de los modelos u otra forma que corresponda aproximadamente a la misma gráfica.

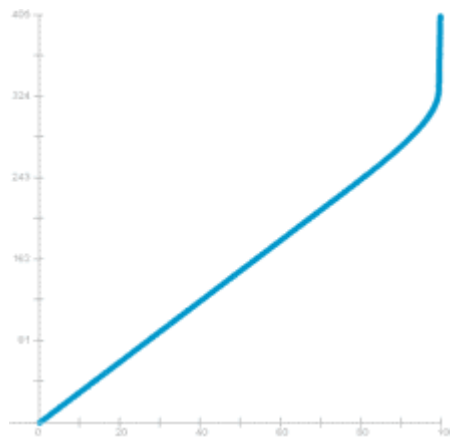
a)



b)

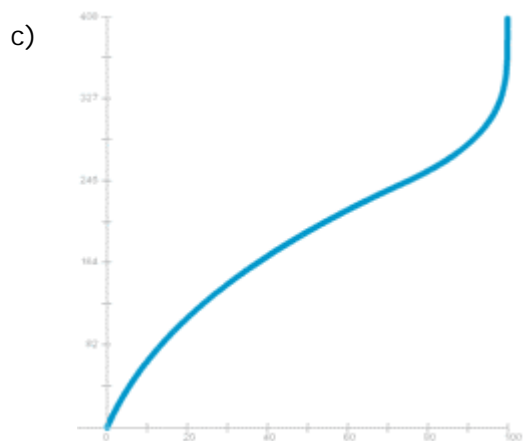
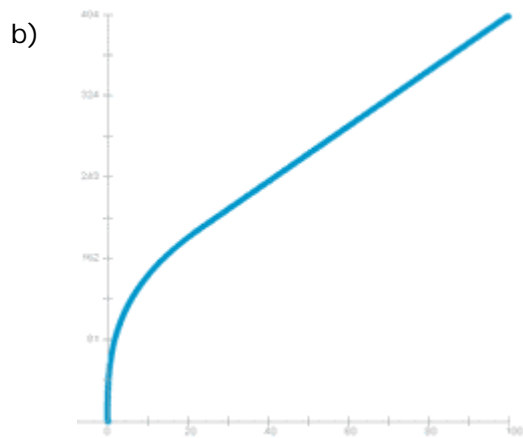
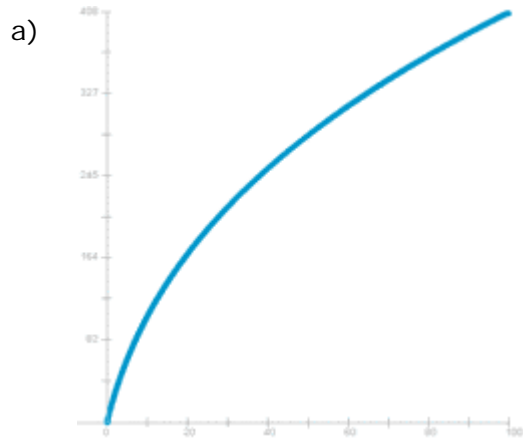


c)



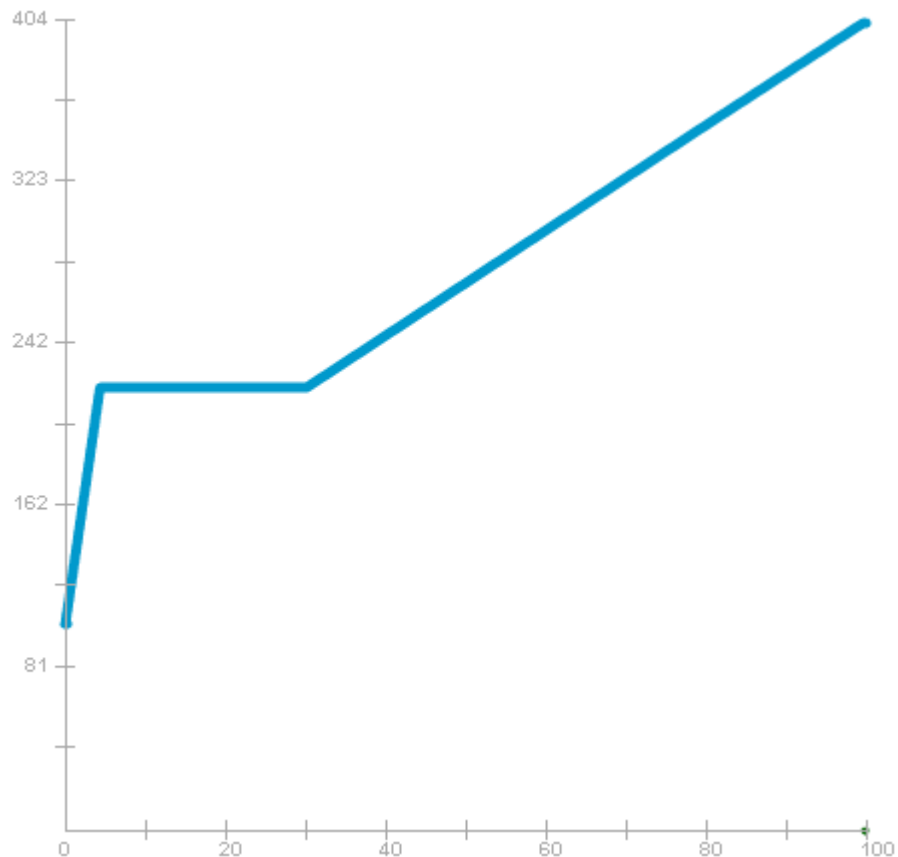
Actividad 47**Tipo: grupo**

Dibuja la sección de un recipiente que pueda corresponder a las siguientes gráficas. Puede ser uno de los modelos u otra forma que corresponda aproximadamente a la misma gráfica.



Actividad 48

Tipo: grupo



Observa esta gráfica detenidamente:

- ☒ El primer tramo de la gráfica no parte del origen de coordenadas y el tramo del medio es perfectamente horizontal (la función se vuelve **constante**).
- ☒ El nivel nunca desciende (la función **es monótona creciente**), aunque en el tramo constante tampoco asciende (la función **no es estrictamente monótona**).
- ☒ Fíjate, además, que los dos cambios que se producen en el ritmo de crecimiento son cambios bruscos.

- a) Intenta describir o dibujar la sección de un recipiente que le corresponda.
- b) Al conjunto de distintos valores que alcanza el nivel se le llama **recorrido** de la función. Aproximadamente, ¿cuál es el recorrido de esta función?
- c) ¿Cuánto mide cada intervalo entre dos marcas consecutivas en el eje de las abscisas? ¿Y en el eje de las ordenadas?

Dibuja la sección de un recipiente que pueda corresponder a las siguientes gráficas. ¿Cuáles de las funciones son monótonas? ¿Cuáles son estrictamente monótonas? En cada caso, indica si son crecientes o decrecientes.

