

## 5.11 Capítulo: La piscina

### Tema: Lectura e interpretación de gráficas

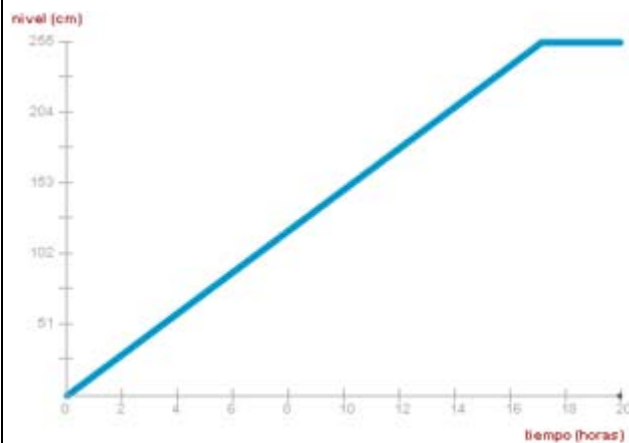
#### Actividad 50

Tipo: individual

- ¿Cuál es la profundidad, en metros, de la piscina?
- ¿Cuánto tarda en llenarse la piscina con el tapón cerrado cuando el caudal está al 50%? ¿Y cuando está al mínimo (3%)? ¿Y cuando está al 100%?
- La piscina tiene una capacidad de 27.3 metros cúbicos. ¿Cuál es el caudal del grifo, en cada caso, expresado en litros / hora?

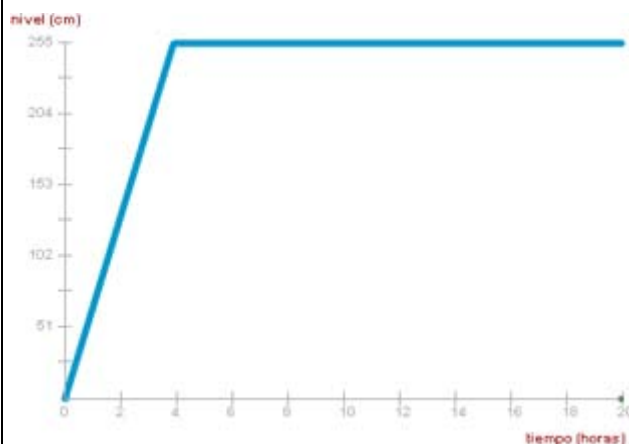
#### Actividad 51

Tipo: individual



Las dos gráficas de la izquierda corresponden al llenado de la piscina. El grifo está abierto y el tapón puesto.

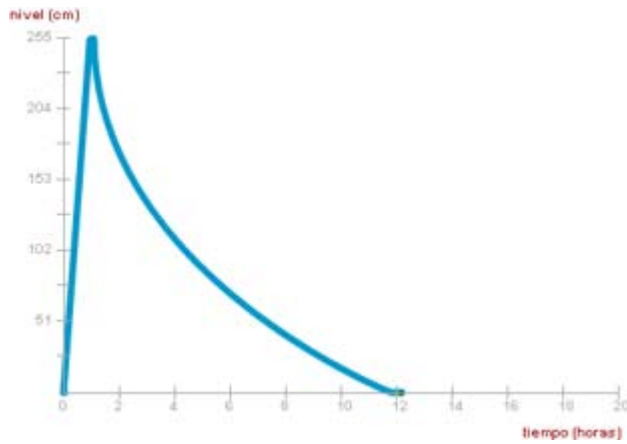
En la gráfica superior el caudal estaba al 25%, mientras que en la inferior estaba al 75%.



- ¿Por qué ahora la variación en el caudal provoca que cambie la gráfica?
- ¿Afecta también la variación del caudal cuando se vacía la piscina con el grifo abierto?

### Actividad 52

Tipo: individual

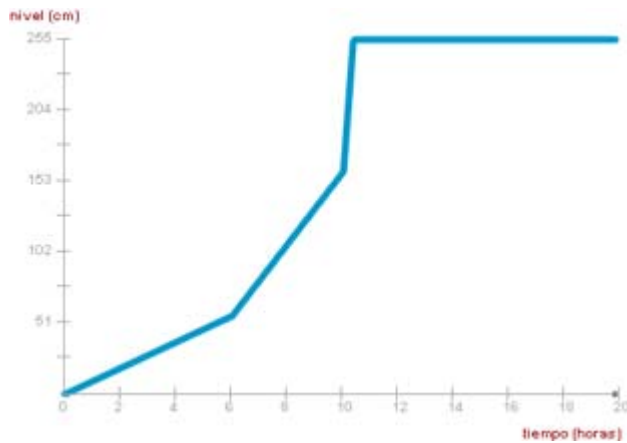


La gráfica de la izquierda corresponde al llenado (al 100% del caudal) e inmediato vaciado de la piscina. El caudal no se movió del 100%.

Cuando se llena, la gráfica muestra una recta, pero cuando se vacía muestra una curva. ¿Por qué esta diferencia?

### Actividad 53

Tipo: individual



- a) ¿Qué pasó a las 6 horas y a las 10 horas?
- b) ¿Se retiró en algún momento el tapón?